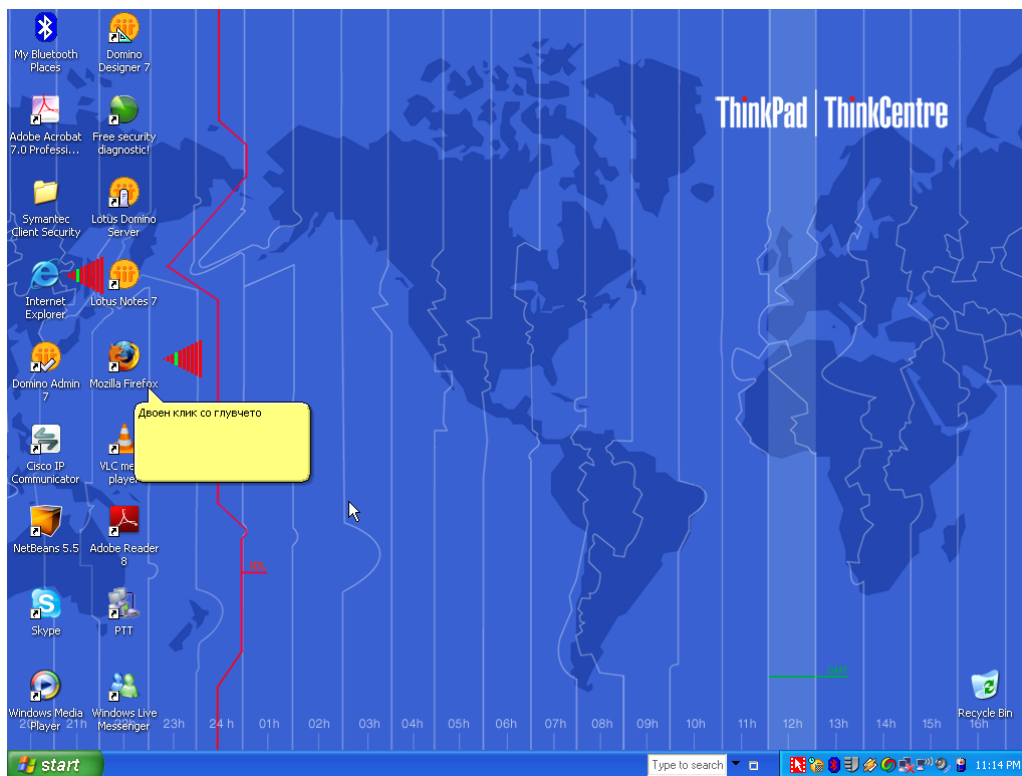


УПАТСТВО ЗА КОРИСТЕЊЕ НА АПЛИКАЦИЈАТА ЗА online ПОПОЛНУВАЊЕ НА ЦИРКУЛАР

За пристап до апликацијата за online пополнување на циркулар може да го користите било кој стандарден web пребарувач.



Стартување на апликација

Апликацијата може да се стартува на два начина, и тоа:

1. Со впишување на адресата во адресната линија на пребарувачот и притискате ENTER. Адресата е:
<https://e-budget.finance.gov.mk:8443/login.jsp/>.
2. Од WEB страната на Министерството за Финансии <http://www.finance.gov.mk> секција **Јавни Финансии**, **Буџет на РМ**, **Буџетски циркулар**, со кликување на линкот **Влез во апликацијата**.

Министерство за финансии - Mozilla Firefox

http://www.finance.gov.mk/node/949

Република Македонија
МИНИСТЕРСТВО ЗА ФИНАНСИИ

Пребарување... Барај

ОДНОСИ СО ЈАВНОСТ ЛИНКОВИ КОНТАКТ

Дома » ЈАВНИ ФИНАНСИИ » Буџет на РМ

English

Министер

Насоки за пополнување на буџетски циркулар

- Насоки за пополнување на буџетски циркулар
- Табели за пополнување на буџетски циркулар (за втора линија на корисници)
- Образец за добивање на лозинка
- Упатство за пополнување на апликацијата
- Влез во апликацијата

м-р Зоран Ставрески
Вицепремиер и Министер
за финансии на
Република Македонија

НАСЛОВНА
МИНИСТЕРСТВО
ЈАВНИ ФИНАНСИИ
Буџет на РМ
Документи
Регулатива
Буџетски циркулар
Јавен долг
Трезор
Финансиска контрола
ДРЖАВНИ ХАРТИИ ОД ВРЕДНОСТ
ДАНОЦИ
ФИНАНСИСКИ СИСТЕМ
ЕУ И МЕЃУНАРОДНИ ФИНАНСИИ
МАКРОЕКОНОМИЈА
ДЕЦЕНТРАЛИЗАЦИЈА
БИЛТЕНИ

Во пребарувачот треба да се појави најавната форма каде треба да го внесете корисничкото име и лозинката. Овие податоци претходно сте ги доставиле до Министерството за Финансии.

Најавете се - Mozilla Firefox

https://e-budget.finance.gov.mk:8443/login.jsp

Ве молиме најавете се на системот

Корисничко име

Лозинка

Најавете се

Done e-budget.finance.gov.mk:8443

Кликнете на копчето **Најавете се.**

Работа со апликацијата

Од левата страна на екранот се прикажува мени со следните опции: Програми, Работни обрасци и Публикувани обрасци.

Програми

The screenshot shows the eBudget application interface. On the left, there is a menu with three items: 'Програми', 'Работни Обрасци', and 'Публикувани Обрасци'. The 'Програми' item is selected. In the main content area, there is a table with the following data:

Раздел	Програма	Програма назив	Потпрограма	Потпрограма назив
Агенција за цивилно воздухопловство	1	Администрација	10	Администрација
Агенција за цивилно воздухопловство	2	ВОЗДУХОПЛОВНА НАВИГАЦИЈА	20	ВОЗДУХОПЛОВНА НАВИГАЦИЈА
Агенција за цивилно воздухопловство	3	МЕТЕО И ВОЗДУХОПЛОВНИ ИНФОРМАЦИИ	30	МЕТЕО И ВОЗДУХОПЛОВНИ ИНФОРМАЦИИ

Red boxes highlight the 'Нова Програма' button in the top right of the main content area and the 'Агенција за цивилно воздухопловство' row in the table. Red arrows point from these elements to labels below the screenshot.

Измена на програма

Нова програма

За ново дефинираните буџетски корисници:

- Пред да почнете со пополнување на циркуларот, потребно е да ги внесете програмите и подпрограмите во разделот.

За да се направи тоа треба да се кликне на менито Програми. Оваа опција од апликацијата се користи за додавања и измена на програми и подпрограми. Додавањето на нова програма/подпрограма се прави со кликување на копчето Нова програма, додека измена на програмата/подпрограмата се прави со кликување на самата подпрограма.

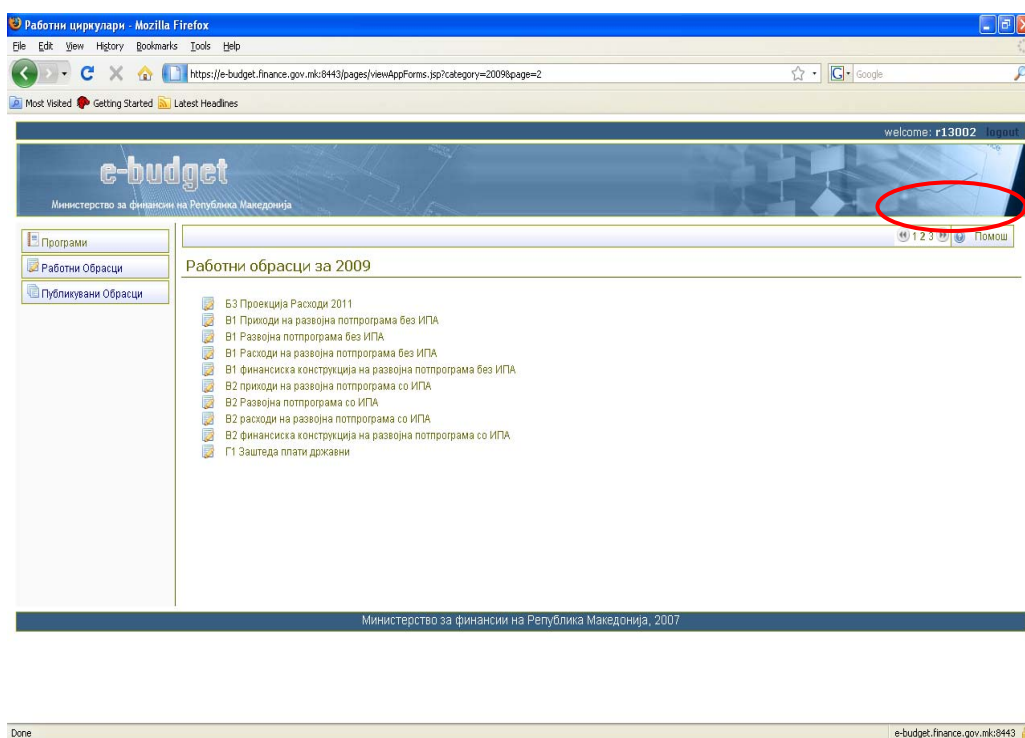
За сите останати буџетски корисници програмите и подпрограмите се веќе преземени од претходната година. Сите измени или дефинирање на нови се врши на погоре опишаниот начин.

Податоците задолжително треба да се внесат со македонска подршка.

Работни обрасци

Во прегледот *Работни обрасци* се прикажува циркуларот до оној момент додека не се испрати во Министерството за финансии. Потоа циркуларот се прикажува во прегледот *Публикувани циркулари*.

Откако ќе стиснете на копчето *Работни циркулари*, од десна страна на прегледот во стеблеста структура се прикажува циркуларот и сите обрасци кои тој ги содржи. Доколку бројот на обрасци е поголем и не можат сите обрасци да се прикажат на една страна, во десниот горен агол се прикажува информација за бројот на страни и копче за движење меѓу страните.



За да пристапите кон пополнување на образец, кликнете на линкот на образецот кој

сакате да го пополнувате.

<https://e-budget.finance.gov.mk:8443/includes/applet.jsp?unid=AFE4911342E2DF6200257610002D038B>

Снимај во база | Info | Администратор | Превчитај програми | Печати | Σ | Опции

Програма

--- Проекција на расходи за 2010 година ---

Ставка	Опис	Буџет	631	787/788	785	786
1	401 Основни плати					
2	402 Придонеси за социјално осигурување					
3	403 Останати придонеси од плати					
4	411 Финансирање на нови програми и потпрограми					
5	412 Постојана резерва (непредвидливи расходи)					
6	413 Тековни резерви (разновидни расходи)					
7	420 Патни и дневни расходи					
8	421 Комунални услуги, греење, комуникација и транспо...					
9	423 Материјали и ситен инвентар					
10	424 Поправки и тековно одржување					
11	425 Договорни услуги					
12	426 Други тековни расходи					
13	431 Трансфери до Фондот за ПИОМ					
14	432 Трансфери до Агенцијата за вработување					
15	433 Трансфери до Фондот за здравствено осигурување					
16	441 Поташни од ДПВ					

Образецот се појавува во посебен прозор или во самиот пребарувач (во зависност од пребарувачот).

За секоја потпрограма треба да се креира посебно јазиче. Иницијално образецот се креира со едно јазиче.

За да креирате нова потпрограма притиснете на десното копче на глумчето и одберете ја опцијата Додади нова програма.

<https://e-budget.finance.gov.mk:8443/includes/applet.jsp?unid=AFE4911342E2DF6200257610002D038B>

Снимај во база | Info | Администратор | Превчитај програми | Печати | Σ | Опции

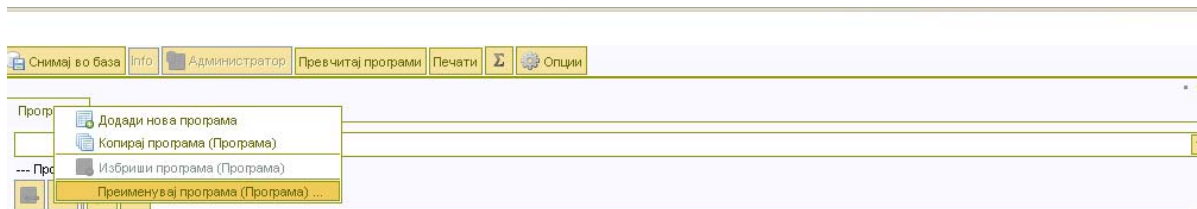
Програма

--- Про...

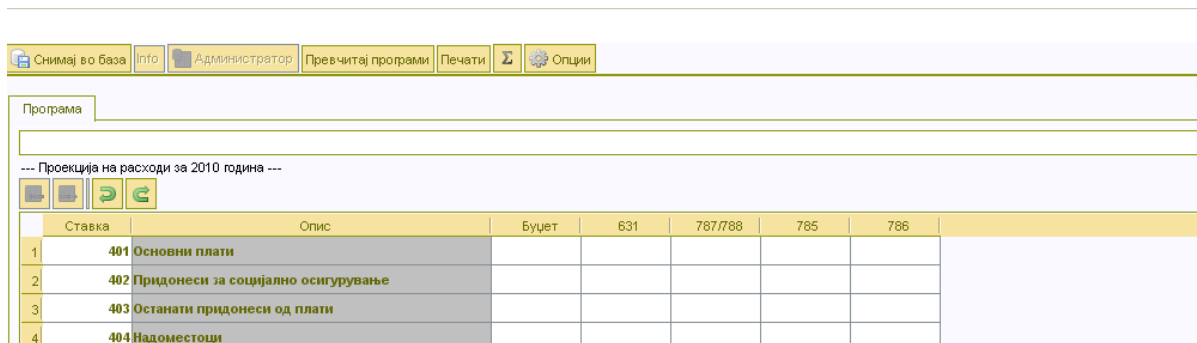
- Додади нова програма
- Копирај програма (Програма)
- Избриши програма (Програма)
- Применувај програма (Програма) ...

Ставка	Опис	Буџет	631	787/788	785	786
1	401 Основни плати					
2	402 Придонеси за социјално осигурување					
3	403 Останати придонеси од плати					
4	404 Надоместоци					
5	411 Финансирање на нови програми и потпрограми					
6	412 Постојана резерва (непредвидливи расходи)					
7	413 Тековни резерви (разновидни расходи)					
8	414 Резерви за капитални расходи					
9	420 Патни и дневни расходи					
10	421 Комунални услуги, греење, комуникација и транспо...					
11	423 Материјали и ситен инвентар					
12	424 Поправки и тековно одржување					
13	425 Договорни услуги					
14	426 Други тековни расходи					
15	427 Привремени вработувања					
16	431 Трансфери до Фондот за ПИОМ					

За да ја преименувате новокреираната потпрограма, кликнете со десното копче на новокреираното јазиче и одберете ја опцијата *Преименувај програма*

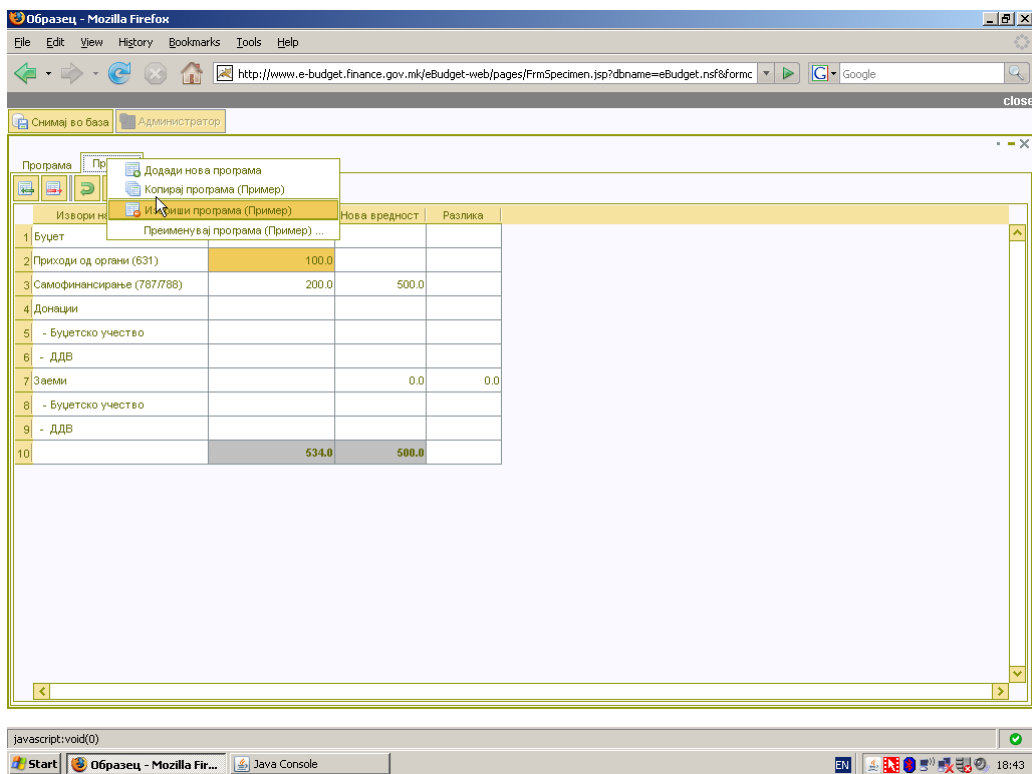


Ставка	Опис	Буџет	631	787/788	785	786
1	401 Основни плати					
2	402 Придонеси за социјално осигурување					
3	403 Останати придонеси од плати					
4	404 Надоместоци					
5	411 Финансирање на нови програми и потпрограми					
6	412 Постојана резерва (непредвидливи расходи)					
7	413 Тековни резерви (разновидни расходи)					
8	414 Резерви за капитални расходи					
9	420 Патни и дневни расходи					
10	421 Комунални услуги, греење, комуникација и транспо...					
11	423 Материјали и ситен инвентар					
12	424 Поправки и тековно одржување					
13	425 Договорни услуги					
14	426 Други тековни расходи					
15	427 Привремени вработувања					
16	431 Трансфери до Фондот за ПИОМ					

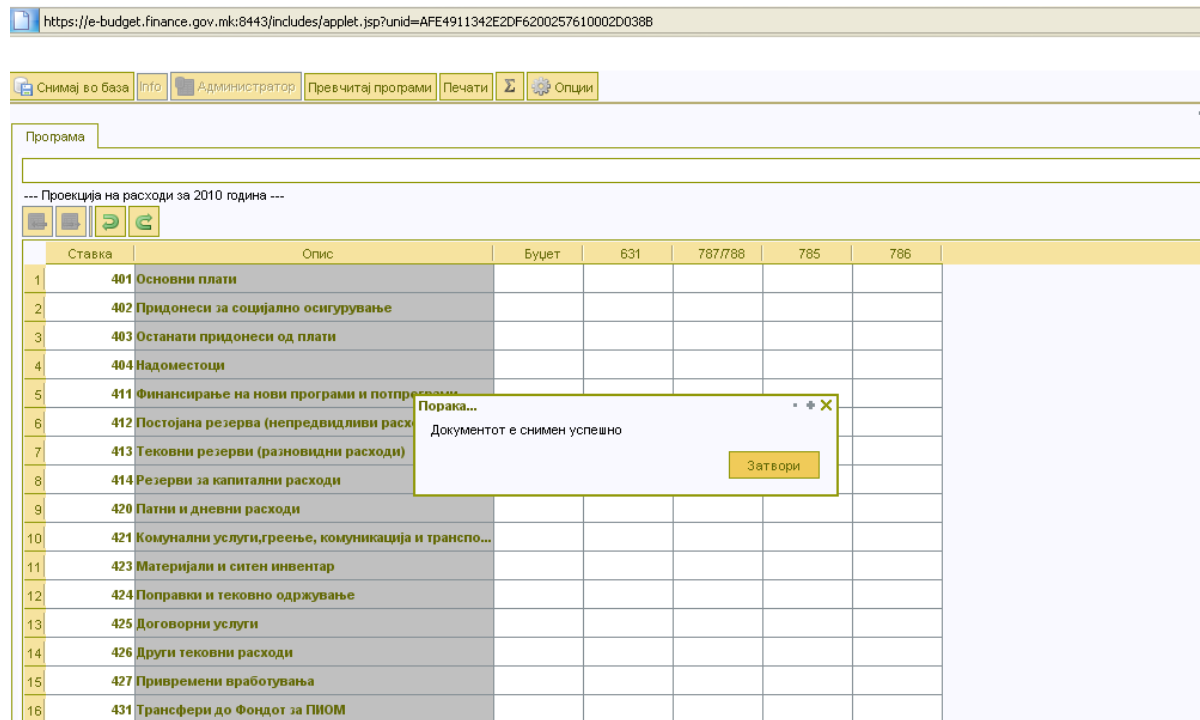


Ставка	Опис	Буџет	631	787/788	785	786
1	401 Основни плати					
2	402 Придонеси за социјално осигурување					
3	403 Останати придонеси од плати					
4	404 Надоместоци					
5	411 Финансирање на нови програми и потпрограми					
6	412 Постојана резерва (непредвидливи расходи)					
7	413 Тековни резерви (разновидни расходи)					
8	414 Резерви за капитални расходи					
9	420 Патни и дневни расходи					
10	421 Комунални услуги, греење, комуникација и транспо...					
11	423 Материјали и ситен инвентар					
12	424 Поправки и тековно одржување					
13	425 Договорни услуги					
14	426 Други тековни расходи					
15	427 Привремени вработувања					
16	431 Трансфери до Фондот за ПИОМ					

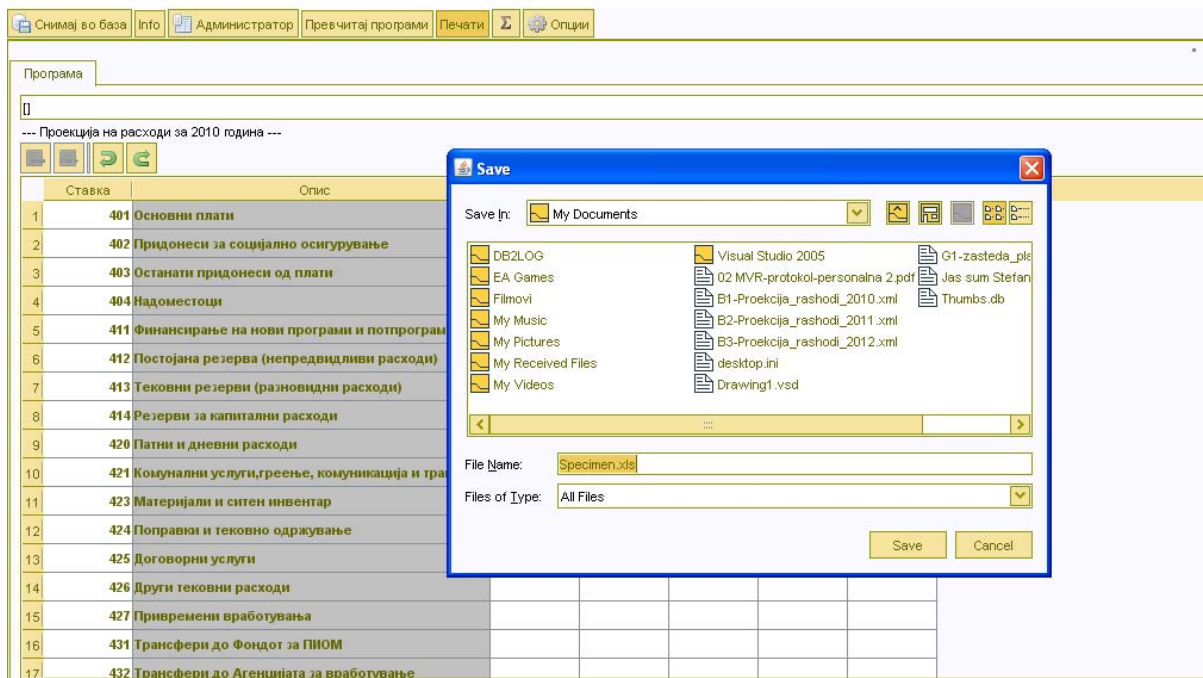
Доколку сакате да ја избришете новокреираната потпрограма, притиснете на десното копче и изберете ја опцијата *Избриши програма*.



Откако ќе го пополните образецот притиснете на копчето *Сними во база*. По успешно извршената операција ја добивате следнава порака:

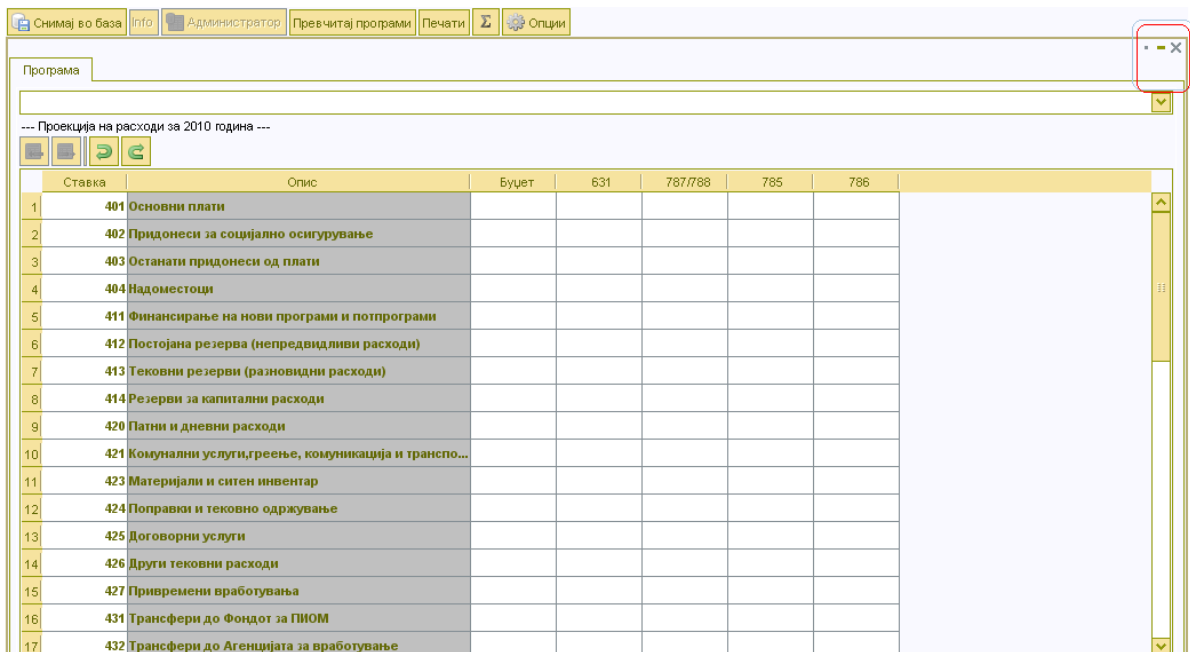


За печатење на обрасците се кликува на копето печати и се добива следниов екран:



Во File Name го пишуваме називот на образецот, и го снимаме на локалната машина. Образците се снимаат во Excel. Тие образци може дополнително да се дообработат и да се печатат.

Со притискање на копчето *Close* се затвора образецот.



Публикувани обрасци

Откако ќе ги пополните сите обрасци за да дадете конечна потврда дека сте го комплетирале, и тој да стане официјален за Министерството за финансии притиснете на линкот *Циркулар за 2010 за министерства*.

welcome: r0

e-budget

Министерство за финансии на Република Македонија

Програми

Работни Обрасци

Работни обрасци за 2010

2010

- Комисија за верификација на фактите
 - Циркулар за 2010 за министерства
 - A1 Општи податоци за буџетски корисник
 - A2 Образец индикатори
 - A3 Образец индикатори
 - B1 Проекција на приходи за 2010
 - B1 Проекција на расходи за 2010
 - B2 Проекција на приходи за 2011
 - B2 Проекција на расходи за 2011
 - B3 Проекција на приходи за 2012
 - B3 Проекција на расходи за 2012
 - V1 Приходи на развојна потпрограма без ИПА
 - V1 Развојна потпрограма без ИПА
 - V1 Расходи на развојна потпрограма без ИПА
 - V1 Финансиска конструкција на развојна потпрограма без ИПА
 - V2 Приходи на развојна потпрограма со ИПА
 - V2 Развојна потпрограма со ИПА
 - V2 Расходи на развојна потпрограма со ИПА
 - V2 Финансиска констокција на развојна потпрограма со ИПА

Откако ќе се отвори страната со општи податоци за циркуларот притиснете на копчето **Промени** и означете го циркуларот **Публикуван циркулар**.

welcome: r02008 n

e-budget

Министерство за финансии на Република Македонија

Програми

Работни Обрасци

Промени ✖ Откажи

Циркулар

Година: 2010 Буџетски корисник: 02008 Назив: Комисија за верификација на фактите

Име: Циркулар за 2010 за министерства

Опис:

Автор: eBudget_admin Датум на креирање: Mar 25, 2009

Работна верзија
 Публикуван циркулар

Со кликање на копчето промени :

welcome: r02008 n

e-budget

Министерство за финансии на Република Македонија

Програми

Работни Обрасци

Сними ✖ Откажи

Циркулар

Година: 2010 Буџетски корисник: 02008 Назив: Комисија за верификација на фактите

Име: Циркулар за 2010 за министерства

Опис:

Автор: eBudget_admin Датум на креирање: Mar 25, 2009

Работна верзија
 Публикуван циркулар

Кога ќе се промени статусот во публикуван циркулар , веќе циркуларот не се гледа во

работни обрасци.

Обрасците од циркуларот што сте ги пополнување не се прикажува веќе во прегледот Работни обрасци, туку во прегледот *Публикувани обрасци*.

Истата постапка само во обратна насока ќе ја користите и во случај да имате потреба обрасците од циркуларот што сте ги означиле како Публикувани да ги вратите во работни обрасци.

Откако ќе завршите со работа притиснете на линкот *logout*.